



Gemeinde Nienstadt

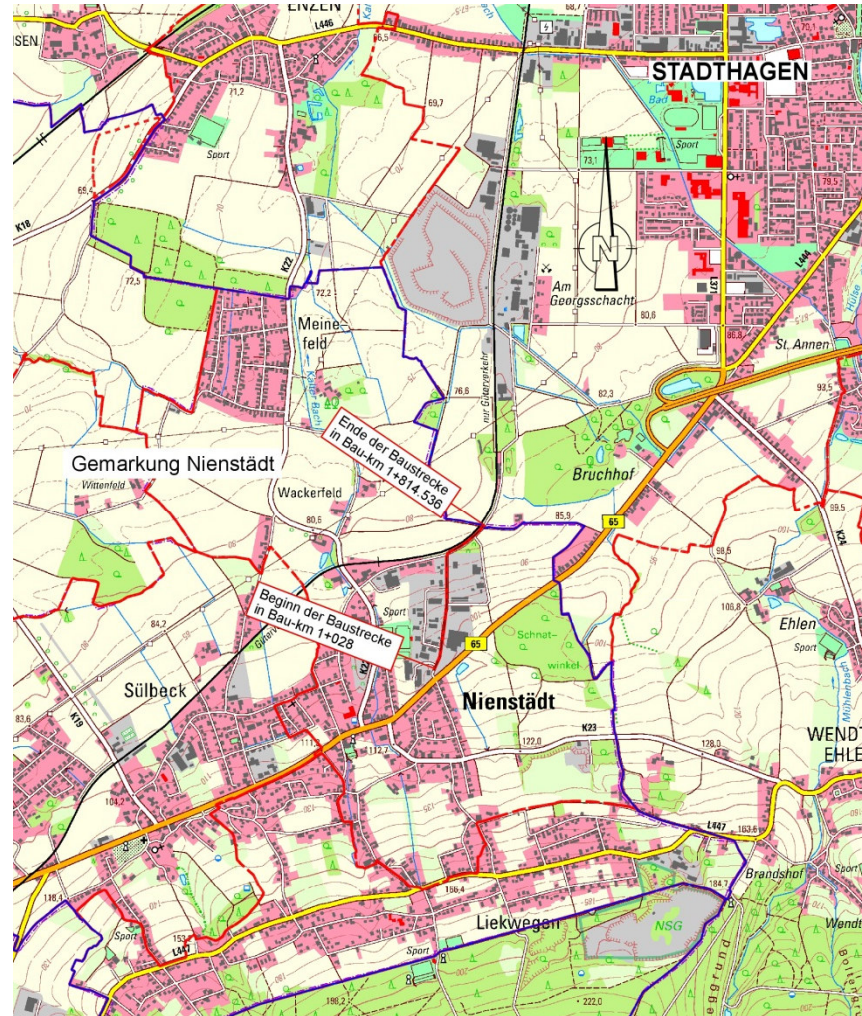
**Ausbau
„Schnatwinkel“**

- Stand: 04.07.2019 -



Gemeinde Nienstädt

Übersichtskarte





Gemeinde Nienstadt

Übersichtsplan





Gemeinde Nienstätt

Vorhandener Zustand





Gemeinde Nienstädt

Vorhandener Zustand





Gemeinde Nienstädt

Vorhandener Zustand





Gemeinde Nienstadt

Baugrunduntersuchung

Bohrkern		Untersuchung
RKS 1	12 cm Asphalt	Verwertungsklasse A LAGA Klasse Z 0 kein Asbest
	33 cm Schottertragschicht	
RKS 2	11 cm Asphalt	
	34 cm Schottertragschicht	
RKS 3	8 cm Asphalt	
	32 cm Schottertragschicht	
RKS 4	15 cm Asphalt	
	30 cm Schottertragschicht	
ca. 45 cm Dicke des Oberbaus		



Gemeinde Nienstädt

Planungsgrundlagen

Baugrunduntersuchung Belastungsklasse 10

Minimaler Deckenaufbau

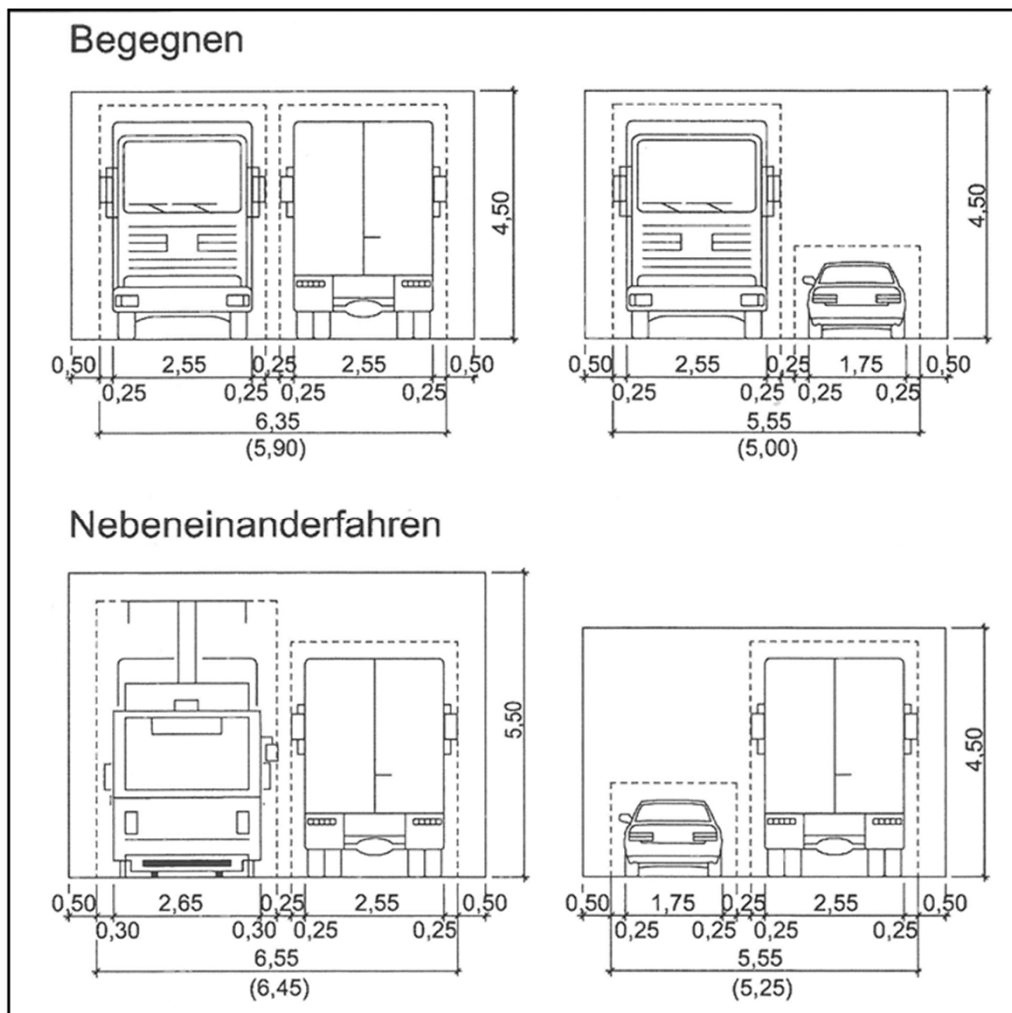
- 4 cm Asphaltdeckschicht
- 8 cm Asphaltbinderschicht
- 10 cm Asphalttragschicht
- 15 cm Schottertragschicht
- 23 cm Frostschutzschicht

- 60 cm Gesamtaufbau



Gemeinde Nienstädt

Planungsgrundlagen





Gemeinde Nienstadt

Planungsgrundlagen

Kanaluntersuchung		
RW 1	Reparatur an einer Stelle	Schacht RW 1 bis RW 2
RW 2	Keine Sanierung erforderlich	Schacht RW 2 bis RW 3
RW 3	Keine Sanierung erforderlich	Schacht RW 3 bis RW 4
RW 4	Neubau DN 300, Einmündung „Hohes Feld“	Schacht RW 4 bis RW 5
RW 5	Neubau DN 300	Schacht RW 5 bis RW 6
RW 6	Neubau DN 300	Schacht RW 6 bis RW 7
RW 7	Neubau DN 400	Schacht RW 7 bis RW 8
RW 8	Neubau DN 400, Anschlußschacht DN 1000 Einmündung Industriestraße	Schacht RW 8 bis RW 9



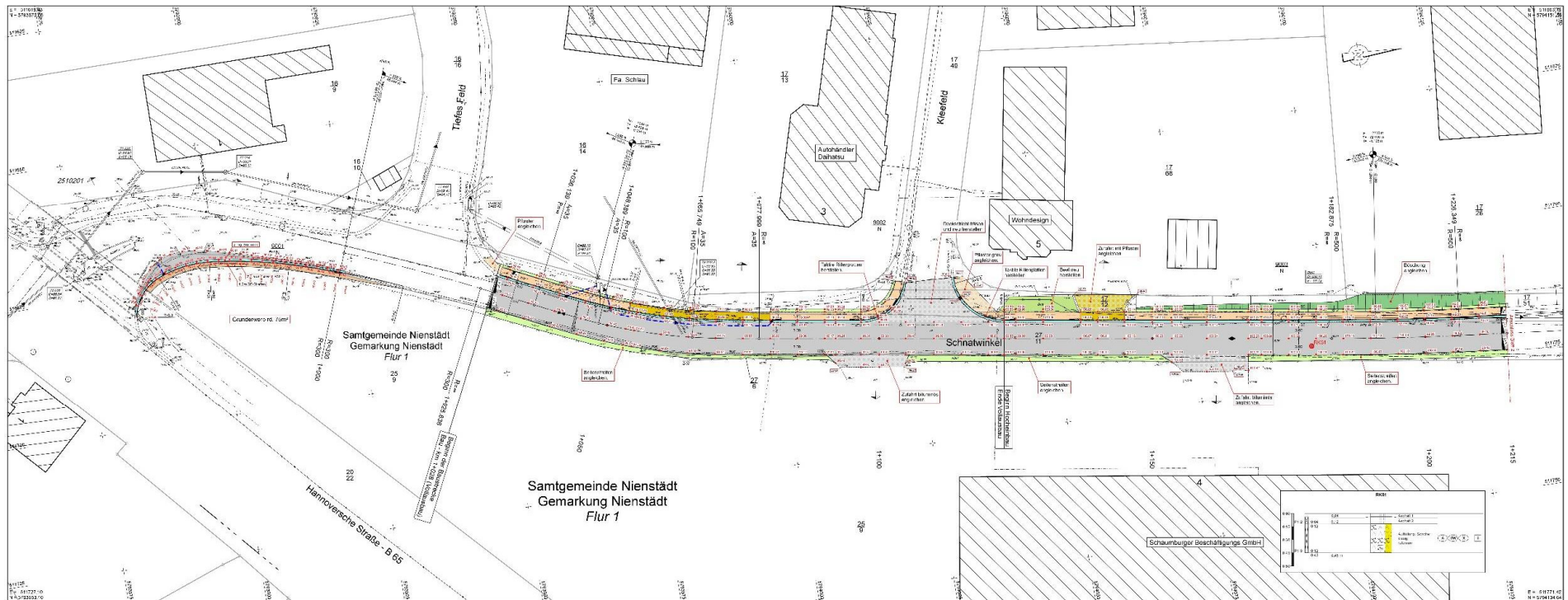
Gemeinde Nienstadt

Lagepläne



Gemeinde Nienstadt

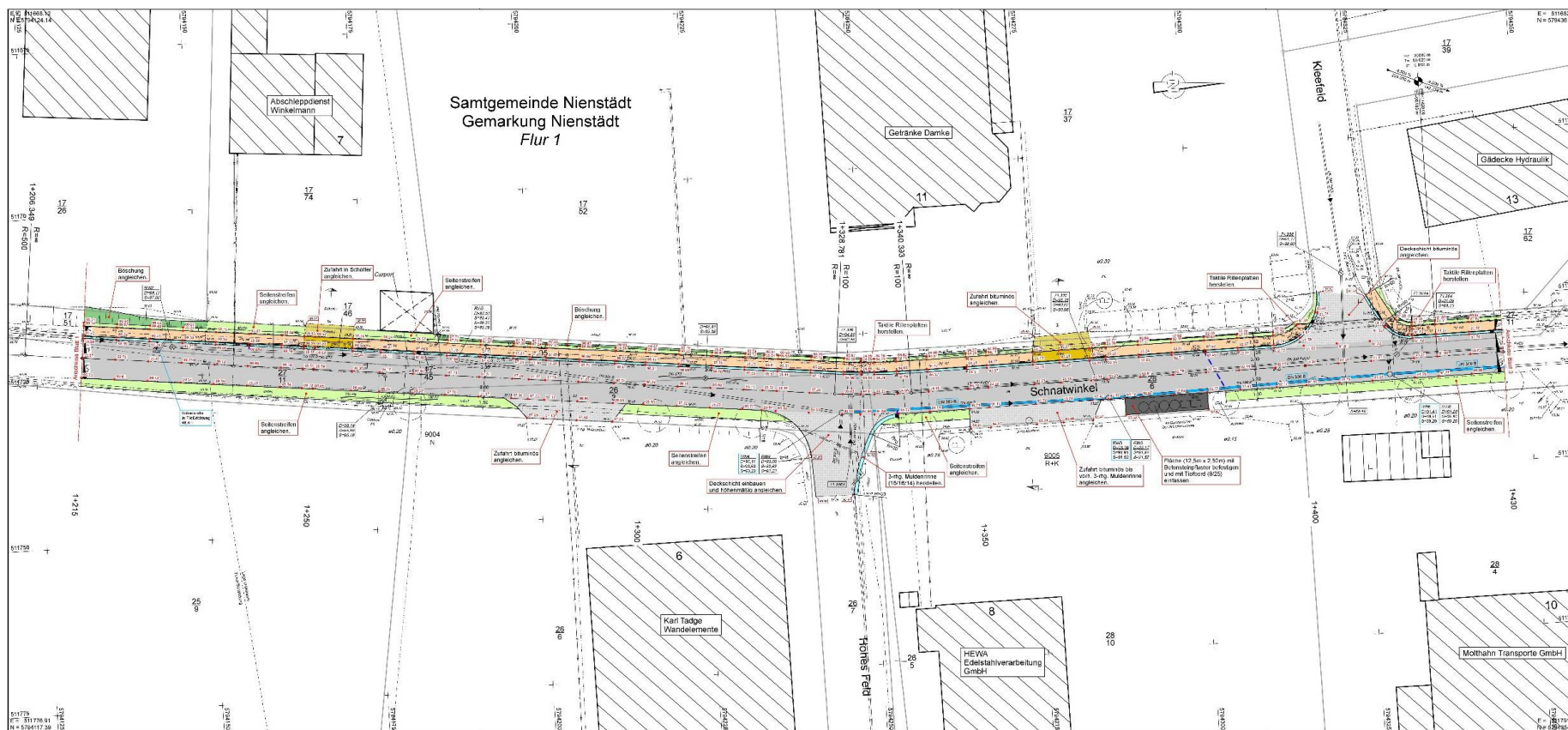
Lageplan (Blatt 1)





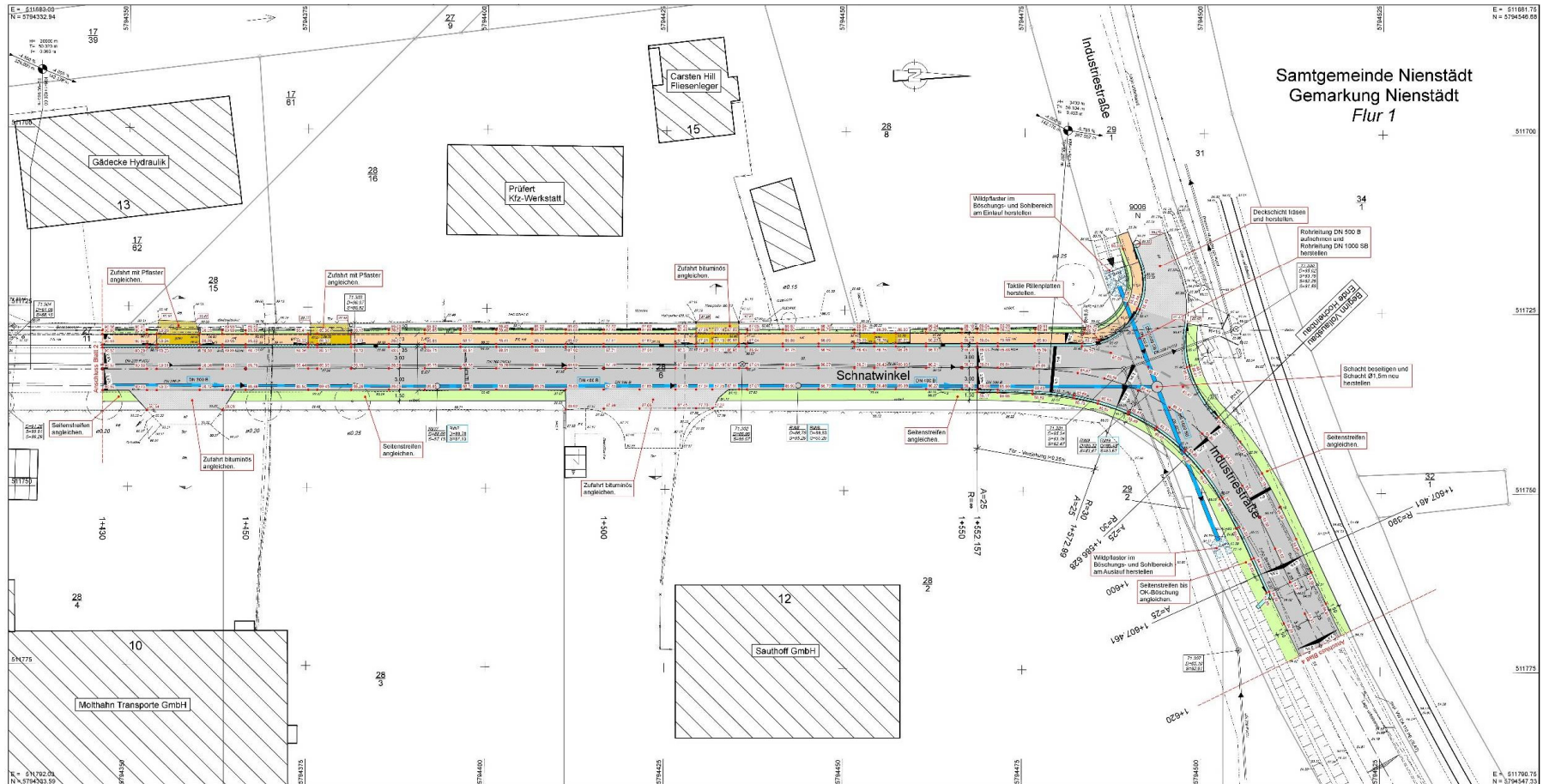
Gemeinde Nienstadt

Lageplan (Blatt 2)





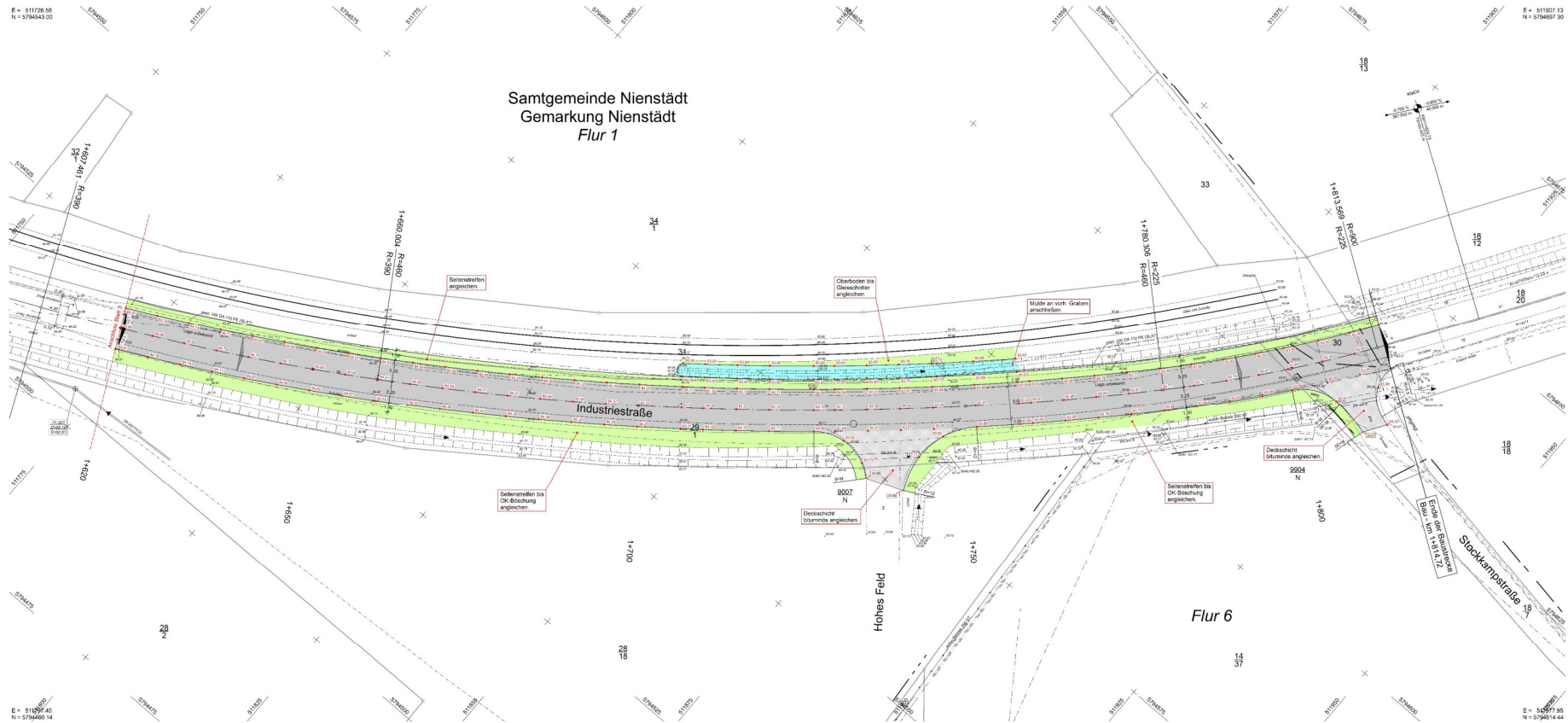
Lageplan (Blatt 3)





Gemeinde Nienstadt

Lageplan (Blatt 4)





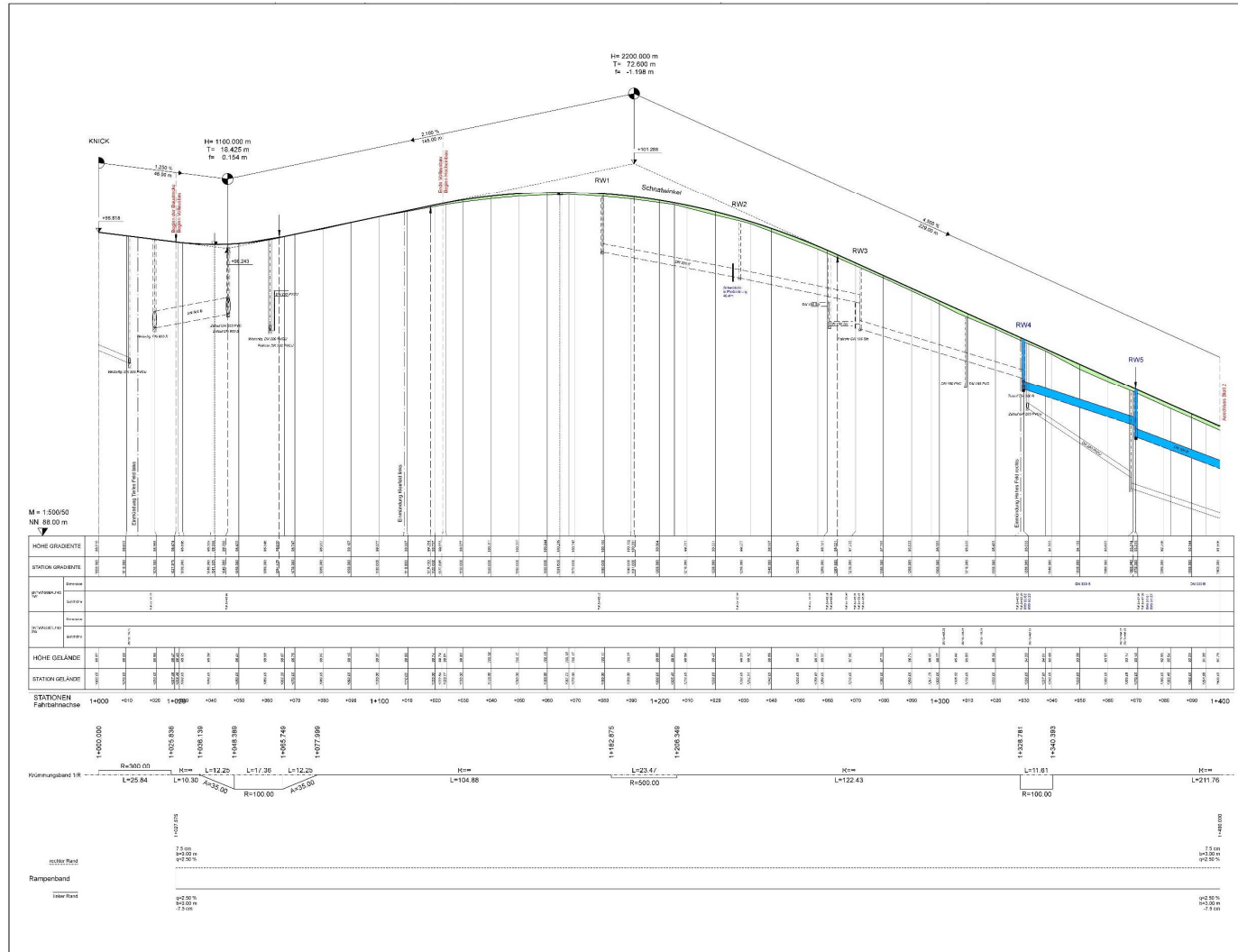
Gemeinde Nienstädt

Höhenpläne



Gemeinde Nienstadt

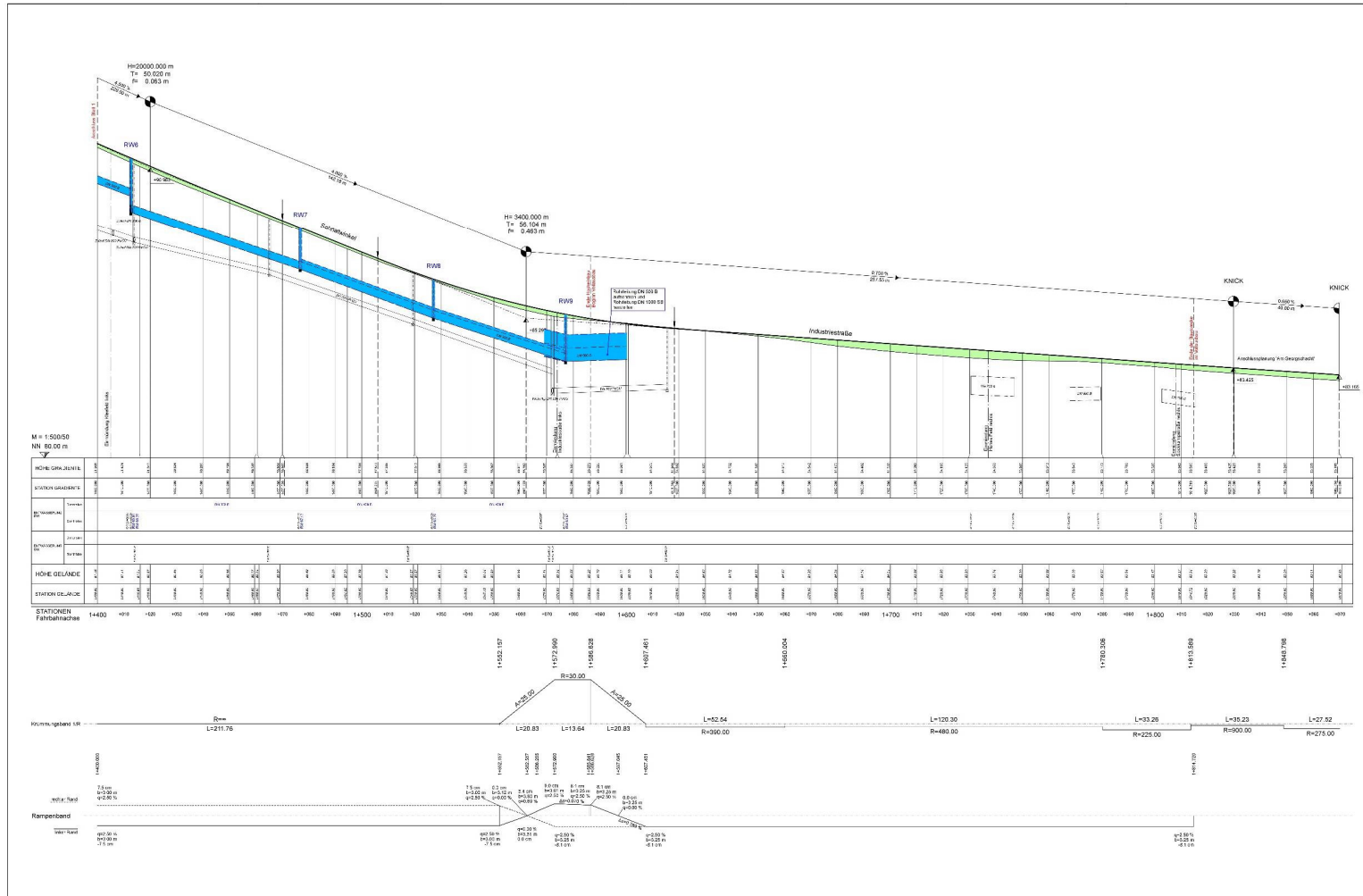
Höhenplan (Blatt 1)





Gemeinde Nienstadt

Höhenplan (Blatt 2)





Gemeinde Nienstadt

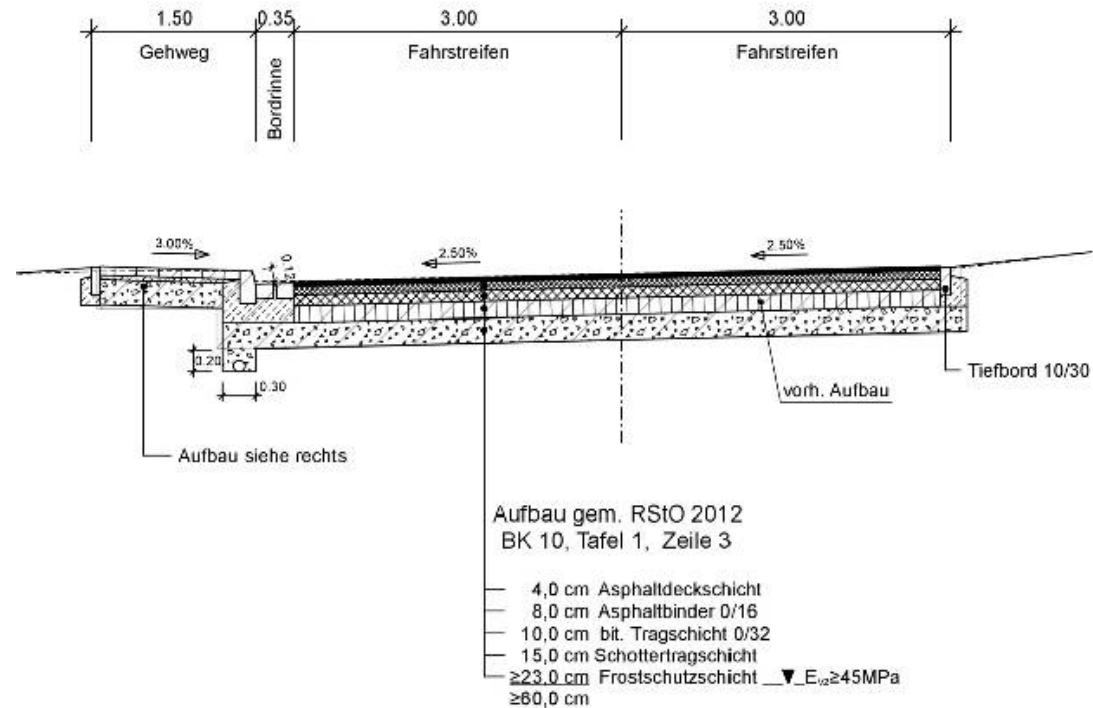
Strassenquerschnitte



Gemeinde Nienstadt

Straßenquerschnitt

Vollausbau
von ca. Bau-km 1+028 bis ca. Bau-km 1+123

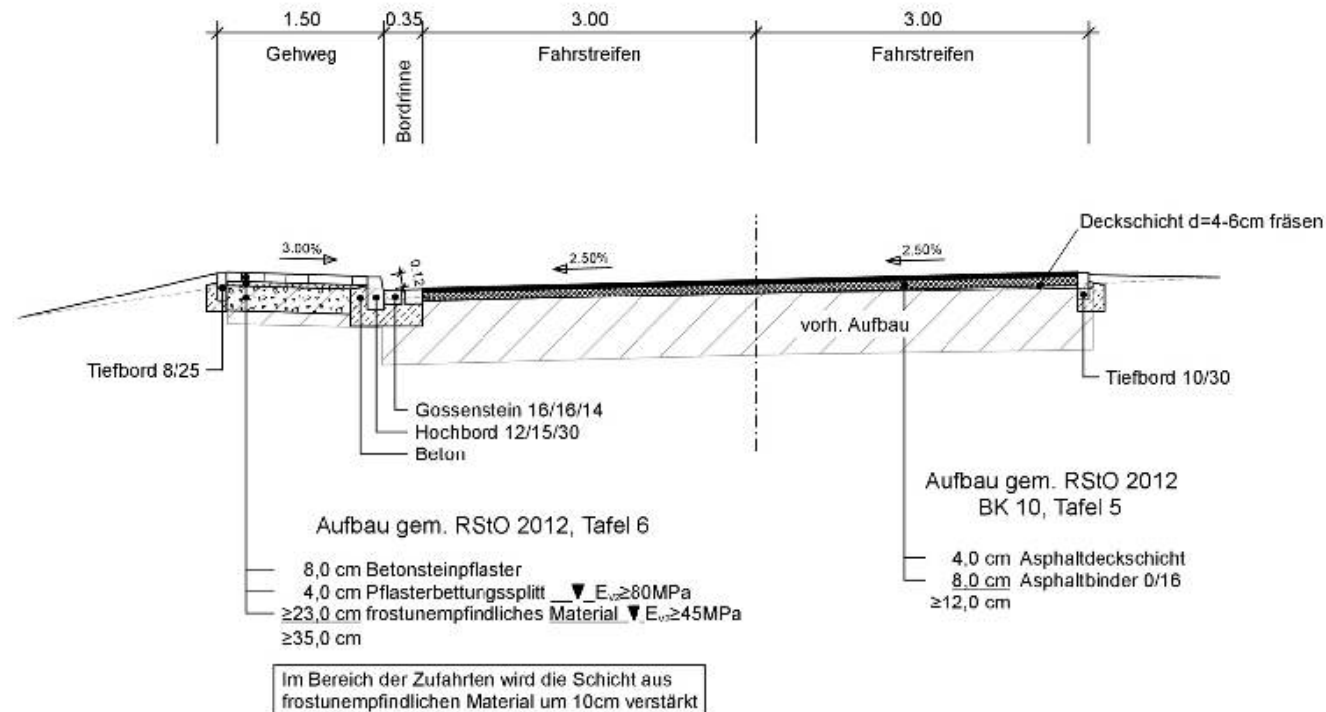




Gemeinde Nienstadt

Straßenquerschnitt

Hocheinbau
von ca. Bau-km 1+123 bis ca. Bau-km 1+587

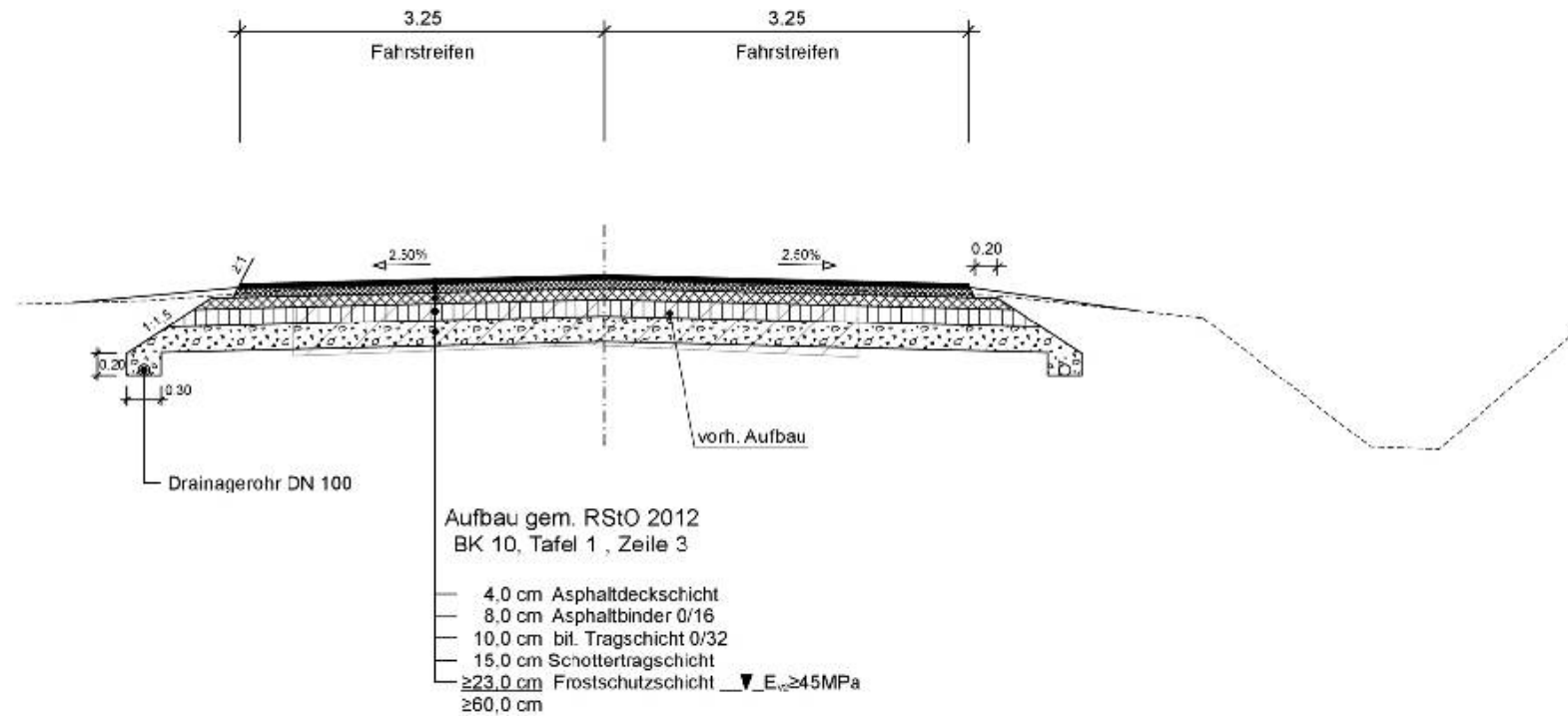




Gemeinde Nienstadt

Straßenquerschnitt

Vollausbau
von ca. Bau-km 1+587 bis ca. Bau-km 1+815





Gemeinde Nienstädt

Sonstiges

- **Erneuerung der SW-Leitung im Einmündungsbereich „Schnatwinkel“/„Industriestraße“ durch den Abwasserverband Gehle-Holpe ist bereits erfolgt !!**
- **Verlegung einer Wasserleitung zwischen Industriestraße 12 und Ausbauende durch die Stadtwerke Schaumburg-Lippe und Verlegung von 1 KV und 10 KV-Leitungen zwischen Einmündung Industriestraße und Ausbauende durch Westfalen-Weser ist bereits erfolgt.**
- **Verlegung von Leerrohren zwischen Einmündung „Hohes Feld“ und Industriestraße erfolgt im Auftrag der Gemeinde Nienstädt**



Gemeinde Nienstadt

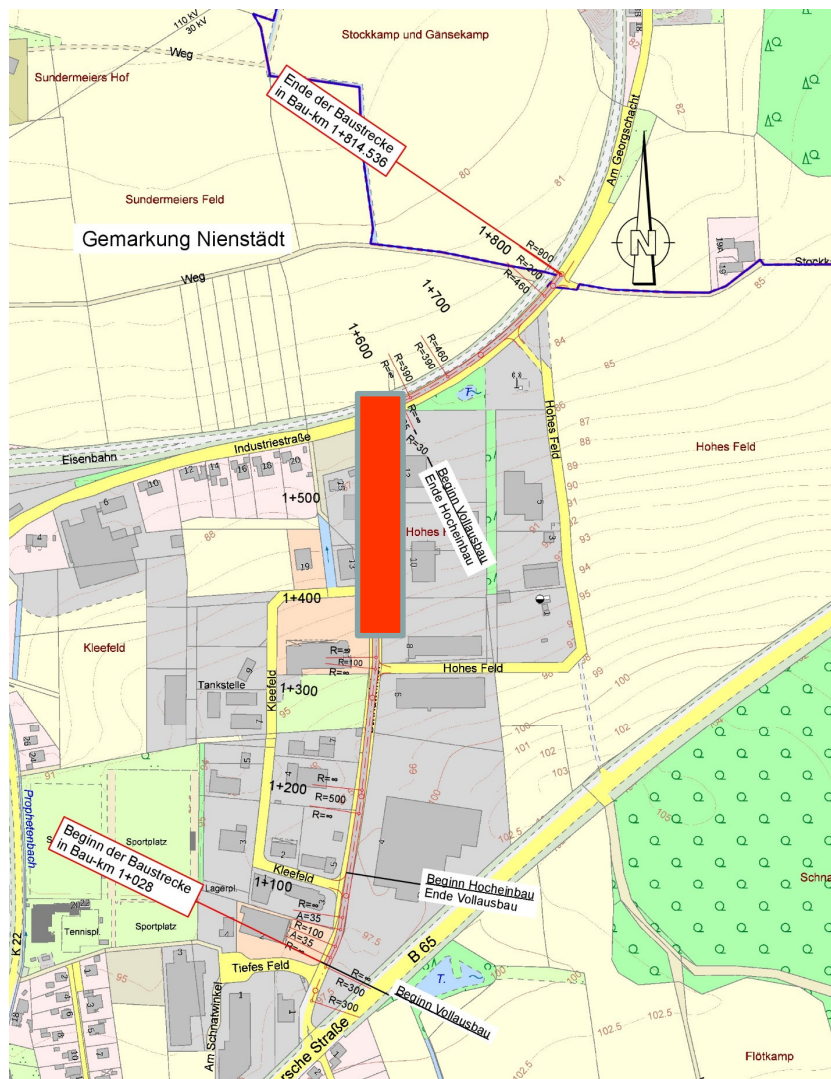
Projekttablauf

Abstimmung mit den Versorgungsträgern	20.06.2018
Abstimmung Anlieger	30.08.2018
BA-Sitzung	15.10.2018
Antragsunterlagen EntflechtG	Nov. 2018
Veröffentlichung	04.02.2019
Submission	28.02.2019
Abstimmung Anlieger	04.07.2019
Baubeginn	Mitte August 2019
Bauende	Dezember 2019



Gemeinde Nienstädt

geplanter Bauablauf, 1.BA



- ca. 12.08. bis 06.09.2019
- Herstellung RW-Kanal von RW 9 bis RW 5
- Verfüllung Leitungsgraben, Herstellung bit. Tragschicht

- Kleefeld Sackgasse
- Durchgangsverkehr über Hohes Feld



Gemeinde Nienstadt

geplanter Bauablauf, 2.BA



- ca. 09.09. bis 20.09.2019
- Herstellung RW-Kanal von RW 5 bis RW 4
- Verfüllung Leitungsgraben, Herstellung bit. Tragschicht
- Hohes Feld Sackgasse
- Durchgangsverkehr über Kleeefeld



Gemeinde Nienstadt

geplanter Bauablauf, 3.BA



- ca. 23.09. bis 18.10.2019
- Neuherstellung Gehweg zwischen Industriestraße und Getränke Damke
- Herstellung bit. Tragschicht
- Kleefeld Sackgasse
- Durchgangsverkehr über Hohes Feld



Gemeinde Nienstadt

geplanter Bauablauf, 4.BA



- ca. 21.10. bis 15.11.2019
- Neuherstellung Gehweg zwischen Getränke Damke und Einmündung Kleefeld
- Herstellung bit. Tragschicht
- Hohes Feld Sackgasse
- Durchgangsverkehr über Kleefeld



Gemeinde Nienstadt

geplanter Bauablauf, 5.BA



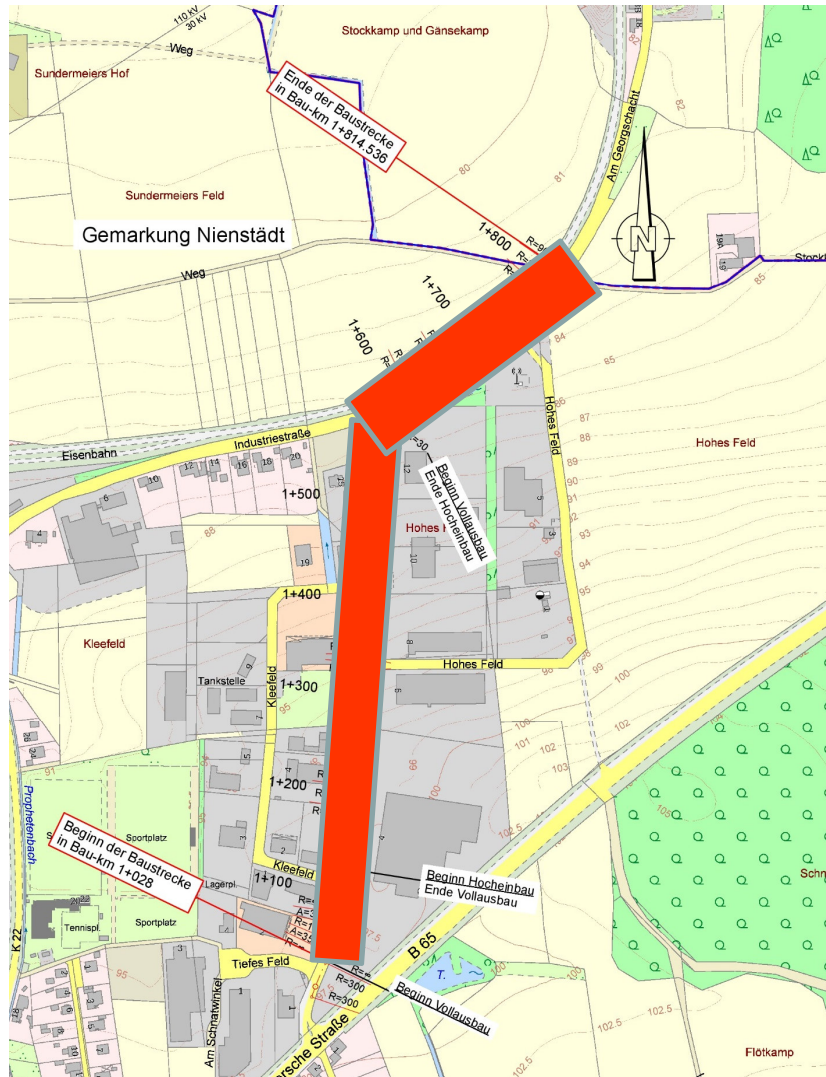
- ca. 18.11. bis 29.11.2019
- Neuherstellung Gehweg zwischen Einmündung Kleefeld und Tiefes Feld
- Herstellung bit. Tragschicht

- Vollsperrung im Baubereich
- Umleitung über Georgschacht, Enzer Straße und evtl. Industriestraße



Gemeinde Nienstadt

geplanter Bauablauf, 6.BA

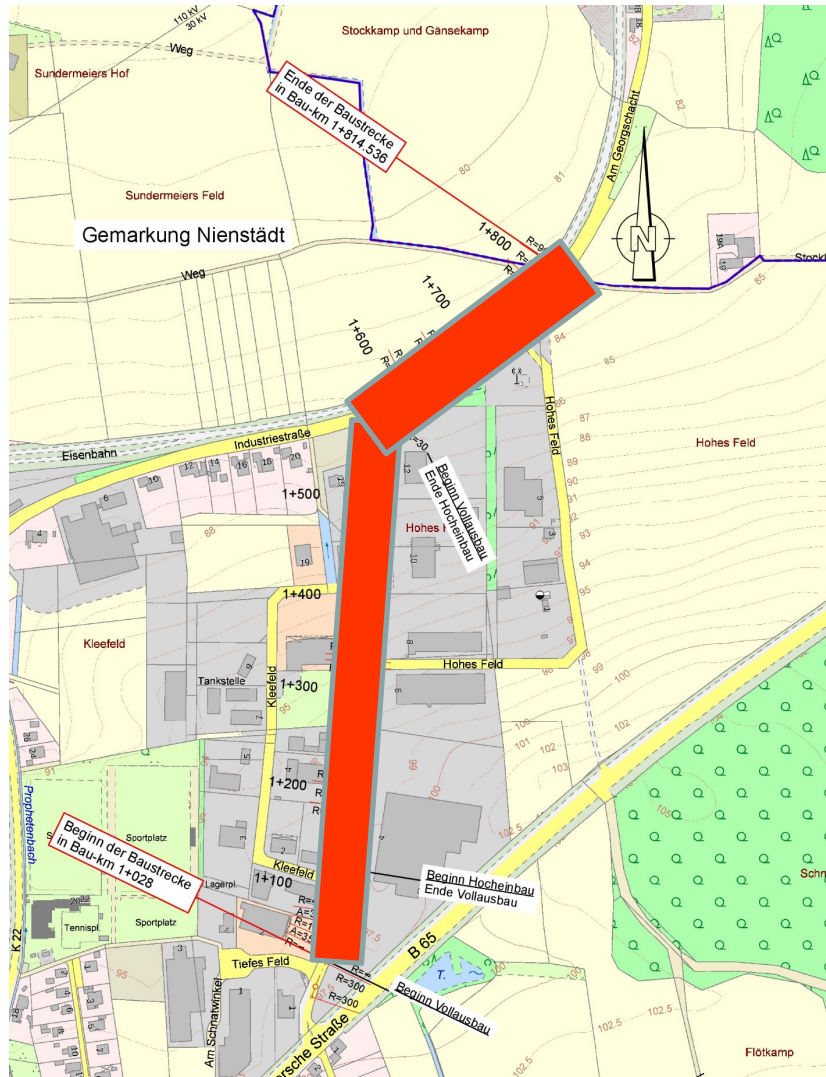


- ca. 02.12. bis 06.12.2019
- Vorh. Asphaltfläche fräsen
- Einbau Asphaltbinder
- Einbau Asphaltdeckschicht
- Regulierung
Schachtabdeckungen und
Schieberkappen
- Vollsperrung im Baubereich
- Umleitung über
Georgschacht und Enzer
Straße und evtl.
Industriestraße



Gemeinde Nienstadt

geplanter Bauablauf, 7.BA

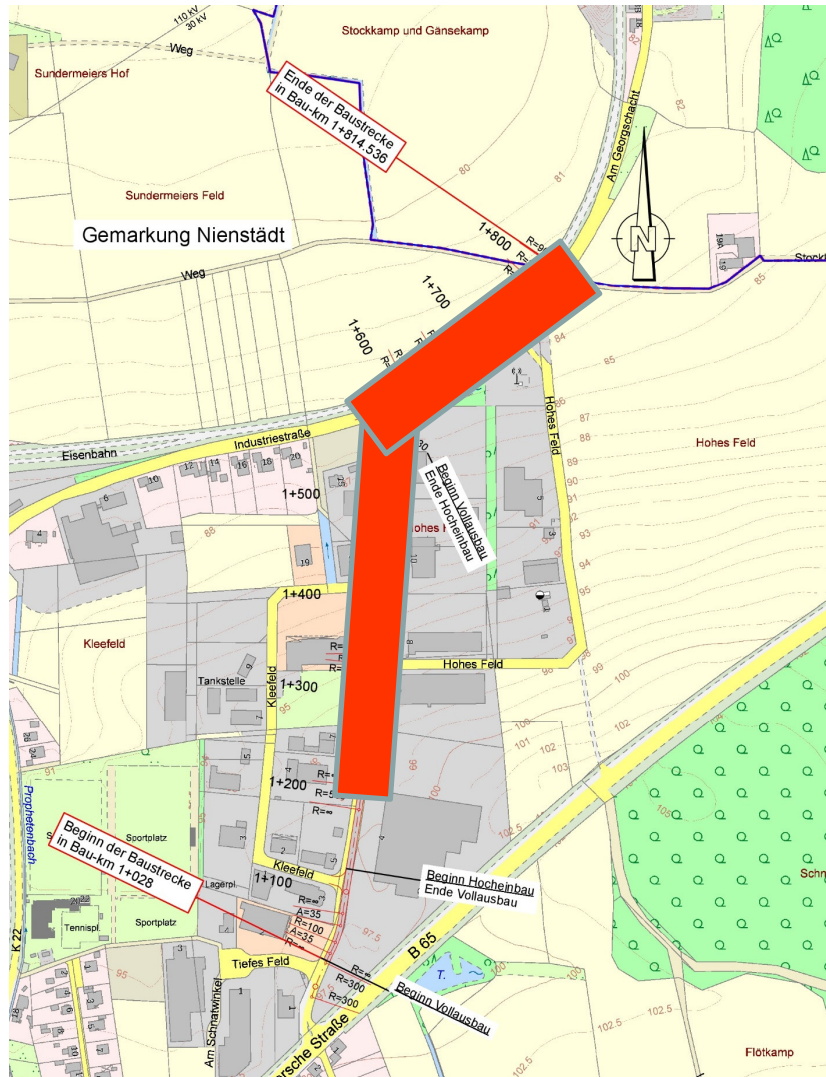


- ca. 09.12. bis 13.12.2019
- Einmündungen im Baufeld vereinzelt gesperrt für Herstellung der Deckenangleichungen
- Vorh. Asphaltfläche fräsen
- Vollsperrung im Baubereich



Gemeinde Nienstädt

geplanter Bauablauf alternativ Asphaltbau



- ca. 04.11. bis 15.11.2019
- Vorh. Asphaltfläche fräsen
- Einbau Asphaltbinder
- Einbau Asphaltdeckschicht
- Vollsperrung im Baubereich



Gemeinde Nienstätt

geplanter Bauablauf alternativ Asphaltteinbau



- ca. 02.12. bis 13.12.2019
- Vorh. Asphaltfläche fräsen
- Einbau Asphaltbinder
- Einbau Asphaltdeckschicht
- Vollsperrung im Baubereich



Gemeinde Nienstadt

Ansprechpartner

- Fa. W&S Tiefbau (Tel. 05722/9201342)
- Mailadresse:

Schnatwinkel@w-s-tiefbau.de



Gemeinde Nienstädt

Wir bedanken uns für Ihre Aufmerksamkeit